 via Torino 12 10032 Brandizzo Italy	FOGLIO RACCOLTA DATI: AGITATORE <i>Inquiry data sheet: Mixer</i> Da inviare compilato all'Ufficio tecnico/Draw up and send to our Technical Dep.	tel + 39 0119139063 fax + 39 0119137313 e-mail info@savinobarbera.com
---	--	--

Struttura, componenti e materiali plastici costruttivi dell'agitatore vengono definiti dal costruttore per ottemperare alla specifica destinazione d'uso dichiarata (scopo, resistenza alla corrosione, condizioni di esercizio,..): il progetto esclude parti metalliche a contatto con il liquido. Questo Data Sheet, compilato in ogni sua parte, è parte integrante della documentazione di offerta e di ordine.

SENZA QUESTI DATI L'OFFERTA E' SOLO INDICATIVA E L'ORDINE NON PUO' ESSERE EVASO

*Mixer structure, components and structural plastic materials are settled by the manufacturer to comply with the specific and declared use (purpose, corrosion resistance, operating conditions,..): the design excludes wetted metal parts.
 This Data Sheet, completely drawn up, is part and parcel of the offer and order documentation of the mixer.*

WITHOUT THESE DATA THE OFFER IS JUST AN INDICATION AND THE ORDER CAN NOT BE EXECUTED

CLIENTE/Customere-mail.....

Sig/Mr.....tel.....fax.....

Utilizzatore finale/End user
 Impiantista (costruttore, installatore)/Plant builder or installer
 Progettista/Designer
 Costruttore macchinario di processo/Process machinery builder
 Rivenditore/Reseller
 Altro/Different.....

DESCRIZIONE DEL PROCESSO / PROCESS DESCRIPTION

.....

Volume totale/Total volume: m³ Temperatura/Temperature: °C.....

Per agitatore-pompa assiale/For mixer-axial pump: m³/h..... prevalenza/head: max mm..... min mm.....

NATURA DEI COMPONENTI E DEL PRODOTTO FINALE / COMPONENTS AND END-PRODUCT DATA

Liquido/Fluid%.....PS/SG Kg/m³..... Viscosità/Viscosity.....

Liquido/Fluid%.....PS/SG Kg/m³..... Viscosità/Viscosity.....

.....%.....PS/SG Kg/m³.....

Solido/Solid%.....PS/SG Kg/m³..... Dimensioni/Particle size mm.....

Prodotto finale/End-product%..... PS/SG Kg/m³..... Viscosità/Viscosity.....°C.....

Il processo provoca/The process causes:
 abrasione/wear
 schiuma/foam
 vapori/vapours
 incrostazioni/encrustations

SCOPO DEL PROCESSO / PROCESS TASK

Miscelazione/Blending
 Soluzione/Dissolving
 Sospensione/Suspension
 Scambio calore/Heat transfer
 Altro/Different.....

Agitazione/Mixing:
 Veloce/Vigorous
 Media/Moderate
 Lenta/Mild

Servizio/Operation:
 Continuo/Continuous
 Discontinuo/Discontinuous
 h/giorno, mese / h per day, month.....

Installazione/Location
 Al chiuso/Indoor
 All'aperto/Outdoor

MOTORE / MOTOR DATA (IEC standard)

Volt / Volts..... Trifase/Three-phase
 Monofase/Single-fase
 Frequenza/Frequency Hz 50
 60

Protezione/Protection IP 55
 Classe Isolamento / Insulation class F
 Classe Temp/Temp. class B

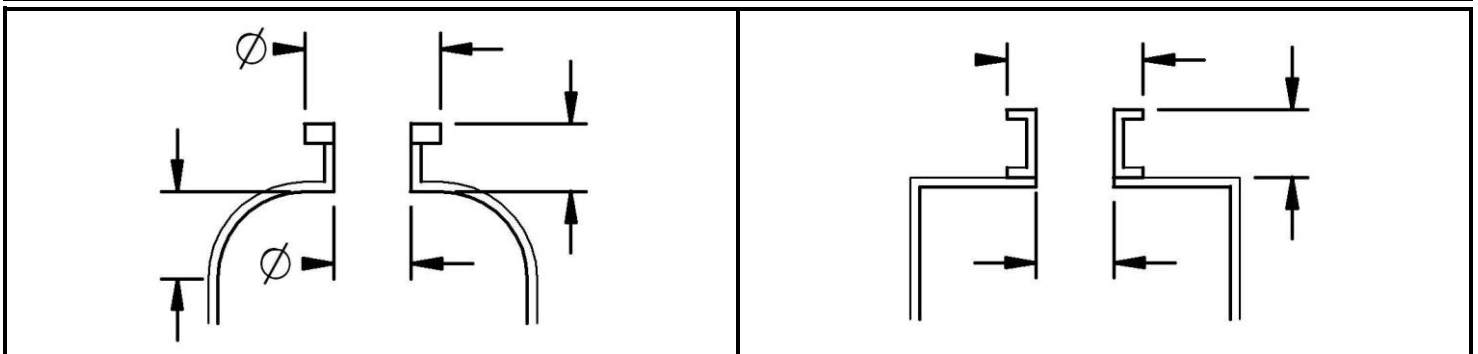
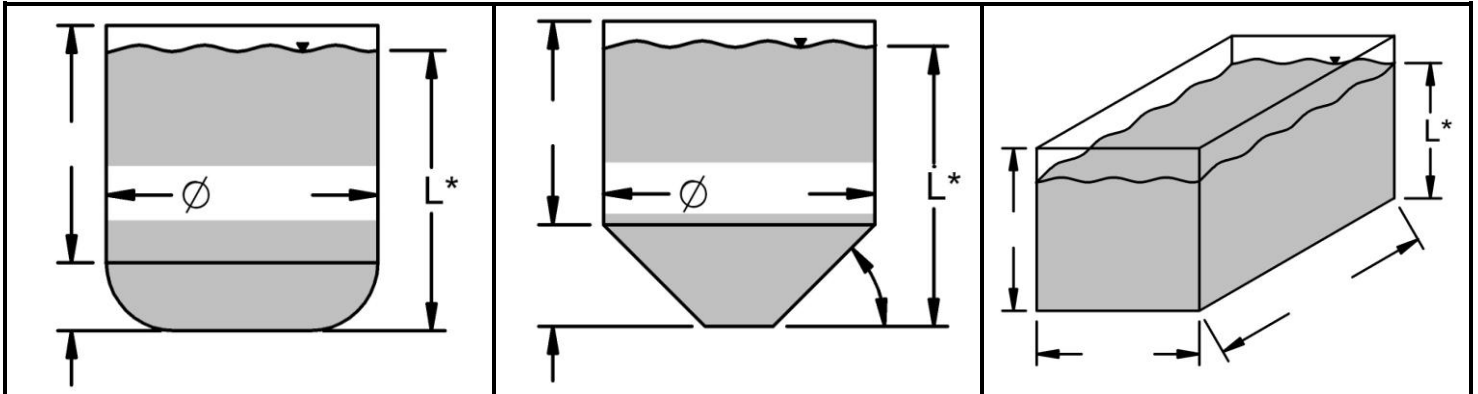
Esecuzione di sicurezza / Hazardous protection Temp. Ambiente/Ambient temp. °C.....

Altri requisiti / Other requirements :

Da inviare compilato all'Ufficio tecnico/Draw up and send to our Technical Dep.

GEOMETRIA DEL RECIPIENTE / TANK DATA

Scegliere e quotare in mm il recipiente utilizzato, il suo coperchio e/o il basamento dell'agitatore/
Select and dimension in mm the used tank, its top and/or the mixer support.



Volume del recipiente/Tank volume m³ Volume del liquido/Fluid volume: max m³ min m³
 Livello del liquido/Fluid level = L* : max mm min mm
 Materiali/Materials: Recipiente/Tank Basamento agitatore/Support mixer
 Il recipiente cilindrico ha deflettori/The cylindrical tank has baffles : No Yes N°

DIVERSE CONFIGURAZIONI DI AGITATORI / DIFFERENT MIXERS FEATURES

